

# Deine Liebe kennt kein Ende

♩ = 114

Verse  
C#m



1. Hät-test du ge - dacht, \_ dass es so weit kommt, als du die Er - de ge-macht\_ hast?

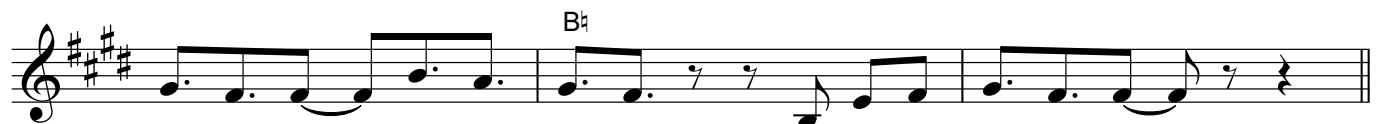
2. Hät-test du ge - dacht, \_ dass es so weit kommt, als du die Mensch-heit ge-macht\_ hast?



Dass sie schäumt, dass sie bebt, \_ ü - ber - hitzt und sich wehrt, ge - gen die  
Dass sie weint, \_ dass sie schreit; das meis - te un - gleich ver - teilt, \_ es noch zu



Wun - den, die man ihr bei - ge - bracht hat. Lass uns glau - ben, dass es da -  
kei - nem ech - ten Frie - den ge - schafft har.



bei nicht bleibt. Lass uns spü - ren, dass es da - bei nicht bleibt.



Dei - ne Lie - be kennt kein En - de, sie bleibt im - mer - noch be - stehn.



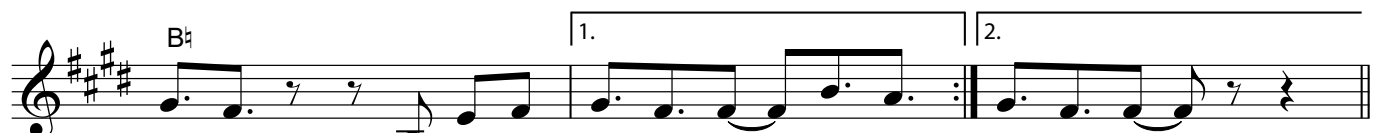
Sie durch - dringt die dick - sten Wän - de, da - mit wir Licht statt Schat - ten sehn...



Schat - ten sehn... Lass uns glau - ben, dass es da - bei nicht bleibt. Lass uns



spü - ren, dass es da - bei nicht bleibt. Lass uns hof - fen, dass es da - bei nicht bleibt. Lass uns



lie - ben, da - mit's da - bei nicht bleibt. Lass uns bei nicht bleibt.



*Chorus*  
C#m B $\frac{1}{2}$  A E




Dei-ne Lie - be kennt kein En - de, sie bleibt im - mer - noch be - stehn.

C#m B $\frac{1}{2}$ /D# E A E



Sie durch-dringt die dick-sten Wän-de, da-mit wir Licht statt Schat-ten sehn...

C#m B $\frac{1}{2}$  A E



Gib uns tat-kräf - ti - ge Hän - de, wir woll'n uns dich zum Vor-bild neh'm'n.

C#m B $\frac{1}{2}$ /D# E A E



Dei-ne Lie - be bringt die Wen-de, wir wol-len in ihr wei-ter - gehn...

© Martin Mohns, Matthias Weida & Kilian Mohns

